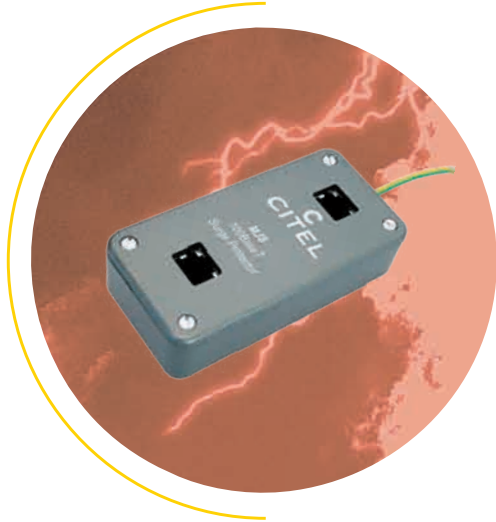


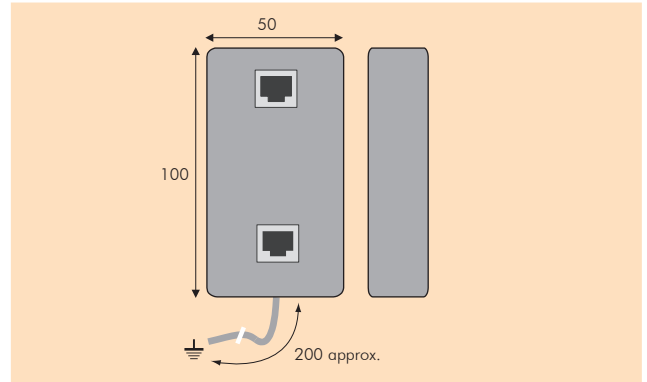
시그널, 데이터라인 서지보호장치

MJ8-POE

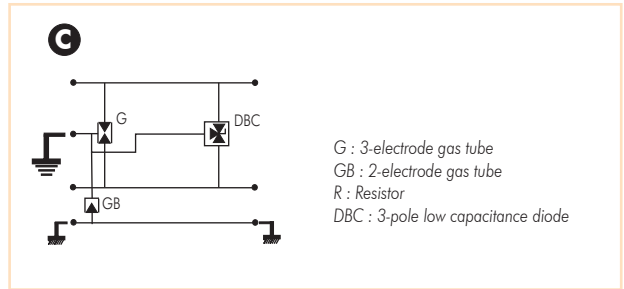


- Ethernet 라인은 낮은전압과 높은 통신속도로 운영되는 네트워크이므로 낮은 써지전압의 유입으로도 시스템 전체가 파손또는 중단되는 상황이 발생하므로 특히 네트워크 구성의 서지보호장치는 필수적으로 사용되어야 합니다.
- MJ8-POE; Power over Ethernet, IEEE803-3af std).

제품 규격 (mm)



내부 구성도



MJ8-POE 의 적용 예

- POE(Power over Ethernet)

제품 사양

CITEL part number	MJ8-POE
번호	1 line
적용	PoE (Power over Ethernet)
Maximum data rate	100 Mbit/s
EN50173 standard compliance	Category 5
연결 방식	
- 입력	RJ45 shielded
- 출력	RJ45 shielded
Wiring	2 pairs Ethernet (1-2/3-6) + 1 DC supply 48 Vdc* (7-8 or 4-5)
내부 구성도	C
공칭방전전류(In)	
- Line/Line	500 A
- Line/Ground	2500 A
장착 방식(설치)	on cable/wall